

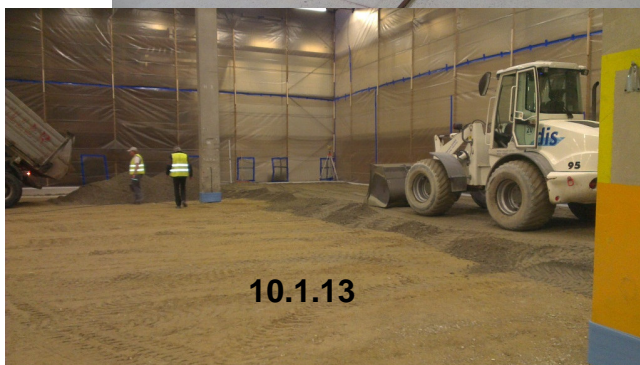


Industriebodentechnologie **IB-tec** GmbH

Sachverständigenbüro für Industrieböden

Projektierung  
Planung  
Beratung  
Überwachung

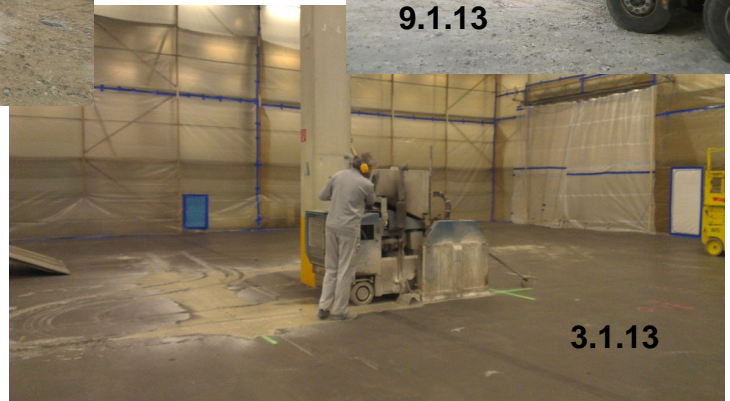
## Abriß für Erweiterung Schmalganglager erhöhte Ebenheit nach VDMA Richtlinie Bauvorhaben BMW Nideraichbach Jan. 2013



10.1.13



9.1.13



3.1.13

**Fugenloser Boden im Lagerbereich Fläche ca. 1.600 qm; Bauzeit 3 Wochen  
Magnesitestrich mit erhöhten Ebenheitsanforderungen nach VDMA Richtlinie  
Ausführung Absaugung Fa. Hoffmann Industrieservice, Abbruch Fa. Strabit Wörth  
Walzbeton Fa. DIS Böden Mahlow, Magnesit Fa. Niewielith Laer**